

Организационно-управленческая структура Муниципального бюджетного общеобразовательного учреждения средней общеобразовательной школы № 107 г. Челябинска по управления реализацией Программы развития

Система управленческих взаимодействий (управления) МБОУ СОШ № 107 представляет собой трех уровневую организационную структуру управления реализации Программы развития.

Первый уровень – уровень стратегического управления. В систему управления реализацией Программы развития включены директор школы, Совет школы, педагогический совет, собрание трудового коллектива, общешкольная родительская конференция.

Директор

- определяет стратегию, цели и задачи развития учреждения;
- обеспечивает оперативное управление образовательным учреждением;
- управляет внедрением и ходом реализации программ развития, воспитания, образовательных программ, учебных планов, курсов, дисциплин;
- создает условия для реализации программы развития;
- обеспечивает соблюдение прав и свобод обучающихся во время образовательного и воспитательного процессов;
- контролирует работу подразделений школы.

Совет школы

- определяет перспективные направления функционирования и развития школы;
- утверждает и согласует нормативно-правовые и стратегические документы школы, определяющие стратегические направления развития школы;
- привлекает общественность к решению вопросов развития школы, защищает законные права обучающихся и воспитанников.

Педагогический совет

- определяет стратегию школы;
- объединяет усилия педагогического коллектива в реализации целей стабильного функционирования и развития.

Общее собрание трудового коллектива

- содействует осуществлению стратегических управленческих решений;
- рассматривает, обсуждает и рекомендует к утверждению Программу развития;
- рассматривает итоги реализации Программы развития школы на каждом этапе её реализации.

Второй уровень – уровень тактического управления, ориентированный на разработку и реализацию тактики развития школы, то есть обеспечивающий организацию конкретных действий по основным направлениям функционирования образовательной системы школы.

Субъектами этого уровня структуры управления являются заместители директора, главный бухгалтер.

Заместители директора

- организуют текущее и перспективное планирование образовательной и воспитательной деятельности,
- методическое руководство образовательным и воспитательным процессами,

- координируют и организуют работу психолого-педагогической службы, структурных подразделений педагогов,
- осуществляют контроль за качеством образовательного и воспитательного процессов,
- курируют работу органов ученического самоуправления, организуют просветительскую работу для родителей.

Заместитель директора по АХЧ

- принимает меры по обеспечению необходимых социально-бытовых условий для обучающихся, воспитанников и работников образовательного учреждения
- руководит работами по благоустройству, озеленению и уборке территории образовательного учреждения.
- принимает меры по расширению хозяйственной самостоятельности образовательного учреждения, своевременному заключению необходимых договоров, привлечению для осуществления деятельности, предусмотренной уставом образовательного учреждения, дополнительных источников финансовых и материальных средств
- осуществляет контроль за хозяйственным обслуживанием и надлежащим состоянием образовательного учреждения.

Главный бухгалтер

- осуществляет контроль использования финансов, материальных средств и недвижимости школы,
- составляет план финансово-хозяйственной деятельности учреждения на год и анализирует его исполнение.

Третий уровень – уровень оперативного управления реализацией Программы развития.

Методические объединения

Комиссия по охране труда

Социально-психолого-педагогический совет

Научное общество учащихся

Четвертый уровень – исполнительский уровень управления реализацией Программы развития

Учитель

- осуществляет обучение и воспитание обучающихся с учетом специфики преподаваемого предмета;
- способствует социализации, формированию общей культуры личности, осознанному выбору и последующему освоению профессиональных образовательных программ;
- обеспечивает уровень подготовки обучающихся, соответствующий требованиям государственного образовательного стандарта, и несет ответственность за их реализацию не в полном объеме.

Педагог-организатор

- организует и контролирует исследовательскую и проектную деятельность учащихся, в том числе и в системе дополнительного образования;

- организует и контролирует воспитательную работу с учащимися и органами ученического самоуправления.
- координирует работу педагогов дополнительного образования.

Педагог - психолог

- осуществляет профессиональную деятельность, направленную на сохранение психического, соматического и социального благополучия обучающихся в процессе воспитания и обучения;
- формирует психологическую составляющую создающей личности;
- изучает индивидуальные особенности обучающихся и динамику их развития;
- проводит психологическую диагностику, оказывает помощь обучающимся, воспитанникам, родителям, педагогическому коллективу в решении конкретных проблем.

Социальный педагог

- организует и координирует деятельность педагогического коллектива по работе с детьми, находящимися в трудной жизненной ситуации;
- координирует совместную деятельность детей, педагогов и родителей, по взаимодействию с органами социальной опеки, МВД и т.д.

Педагог дополнительного образования

- осуществляет дополнительное образование обучающихся;
- реализует цели и задачи развития и воспитания обучающихся;
- формирует составляющие создающей личности.
-

Классный руководитель

- организует в классе воспитательный процесс, оптимальный для формирования создающей личности;
- реализует цели развития и воспитания в классном коллективе;
- формирует классный коллектив, организует все виды групповой и индивидуальной деятельности классного коллектива;
- организует помощь родителям в воспитании обучающихся, координирует связь родителей с воспитательной структурой школы;
- изучает индивидуальные особенности обучающихся и динамику их развития;
- анализирует состояние и перспективы развития классного коллектива.

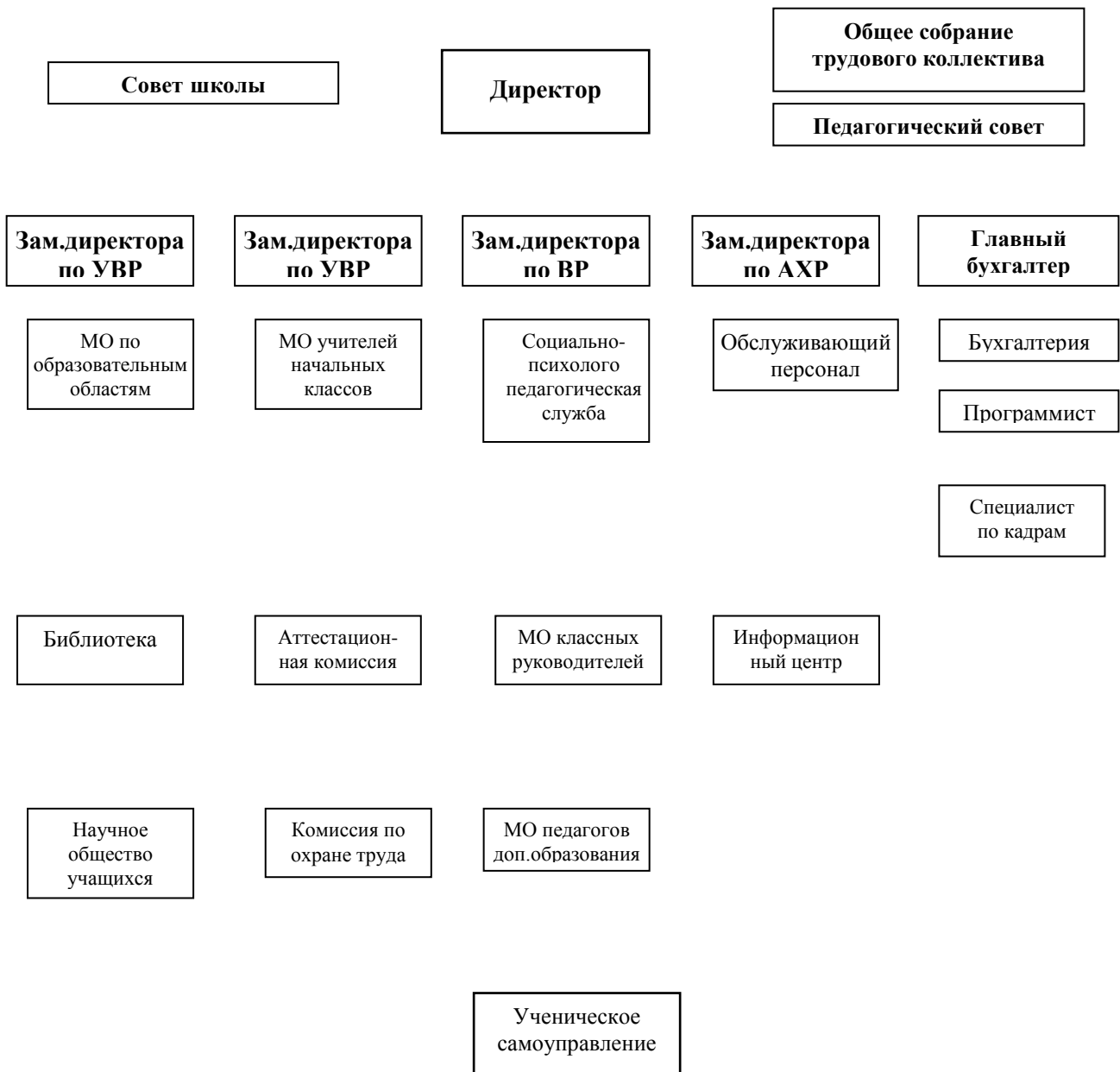


Рис. Схема управления МБОУ СОШ № 107 г. Челябинска